

eeny, meeny, miny, moe | red

2014.04.04 (fri.) - 04.27 (sun.)

池谷 保 tamotsu ikeya

田中 真吾 shingo tanaka

加納 俊輔 shunsuke kano

松田 啓佑 keisuke matsuda

白子 勝之 katsuyuki shirako

関口 正浩 masahiro sekiguchi

eeny, meeny, miny, moe | red

2014年4月4日（金）から4月27日（日）まで
上記会期中 金・土・日 12:00 ~18:00 開廊
アポイントメント 承ります

オープニングレセプション：4月4日（金）18:00 ~20:00

2014年4月4日から、6人の作家によるグループ展“eeny, meeny, miny, moe | red”を開催致します。

「色」はアーティストが作品を制作する際にとっても重要な役割を果たします。そして 無数の色彩の中から選択する一色が、ときには その作品の運命をも決めてしまう要因とも成り得るのです。本展では、そのタイトルが示すように、出展作家が「赤」をテーマに作品を発表致します。作家が自発的に選択するのではなく、決められた共通の一色を課題とし、作品を創り上げていただくという初めての取り組みです。

「赤」とはどういう色なのか、「赤」をどのように使うのか、「赤」をどのように魅せるのか・・・
六人六様の「赤」を存分にお楽しみ下さい。

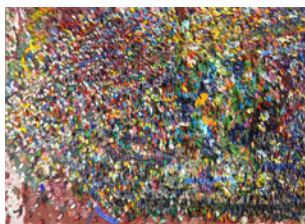
Naomi Rowe | eN arts

御協力：児玉画廊・MAKI FINE ART

eN arts

〒605-0073 京都市東山区祇園町北側円山公園内八坂神社北側
www.en-arts.com | info@en-arts.com | 075-525-2355

池谷 保



Untitled, oil on canvas, 440 x 320 mm, 2014

- * キャンヴァスオイル作品では日に日に変化してしまうテンションをひとつにまとめるため時間をかけて描いている。
- * 主にドローイングから形を取り出して、その形が持っている強さを利用しながら描いている。
- * 絵の見た目の重さ、絵の具の影の落ち方に気を配って描いている。

TAMOTSU IKEYA | 池谷保

BIOGRAPHY | 経歴

1982 静岡県生まれ
静岡県在住

EDUCATION | 学歴

2008 京都市立芸術大学大学院美術研究科油画修士
2006 東北芸術工科大学美術学部卒業

SOLO EXHIBITIONS | 個展

2012	ドローイングの展示	@KCUA	京都
2009	基本の復習と予習	児玉画廊	京都
2008	入れひねる	児玉画廊	東京
2007	ドローイング	PICNICA	宮城
2006	たもつぶつぶ	京都市立芸術大学小ギャラリー	京都

SELECTED GROUP EXHIBITIONS | グループ展

2014	eeny meeny miny moe red	eN arts	京都
2012	群馬青年ビエンナーレ 2012	群馬県立美術館	群馬
2011	絵の展示	清雲荘	京都
	Art in an office 印象派、近代日本画から現代絵画まで	豊田市美術館	愛知
2010	NIPPON ART NEXT	京都造形芸術大学・東北芸術工科大学外苑キャンパス	東京
2009	VOCA 2009	上野の森美術館	東京
2008	是か非の絵画	大和プレスウェーイングルーム	広島
2007	I'm here 根の街へ	土井ビル 2階	山形

eN arts 京都市東山区祇園町北側円山公園内八坂神社北側 | phone & fax 075-525-2355 | www.en-arts.com | info@en-arts.com

加納俊輔



layer of labor_50 (tape on lumber), タイプCプリント、木材、テープ、706 x 712 x 712 mm, 2014, photo by ken kato

お互い、普段使用している言語で、はっきりと声 (=音) を発し、また、それをちゃんと聞き取れているのに、なぜか全く会話が成立しない。対象の輪郭ははっきりしているのに、それが「何であるか」は容易く理解できるのに、しかし、なぜか全く意味が分からないというような状態。この不安すぎる状態に、何か全く別の解釈に繋がる可能性を感じます。ただ単純な無茶苦茶ではなく、すごくクリアで複雑な状態を作りたいと考えています。

SHUNSUKE KANO | 加納俊輔

BIOGRAPHY | 経歴

1983 大阪府生まれ
京都府在住

EDUCATION | 学歴

2010 京都造形芸術大学大学院芸術研究科修了
2008 京都造形芸術大学芸術学部造形学科卒業

AWARDS | 受賞

2011 CANON: 写真新世紀2011 佳作 (清水権彦)
2007 第15回岡本太郎現代芸術賞 入選

SOLO EXHIBITIONS | 個展

2014	ジェンガと噴水	資生堂ギャラリー	東京
2013	バウムクーヘンとベタとした表面	Maki Fine Arts	東京
2011	ワープトンネル	Gallery PARC	京都
2009	サークルチェンジ	gallery Den	大阪

SELECTED GROUP EXHIBITIONS | グループ展

2014	eeny meeny miny moe red cognition/recognition Winter Show	eN arts Ultra Super New GALLERY Maki Fine Arts	京都 東京 東京
2013	AT PAPER. Exhibition'09" SPACE CADET Actual Exhibition #2 Light & Blindness	HOTEL ANTEROOM GALLERY 9.5 TURNER GALLERY Maki Fine Arts	京都 東京 東京
2012	.No Subtitle カマフラッシュ。写映・遷移・伝染 横浜フォトアートコレクション 加納俊輔×高橋耕平『パズルと反観』	HAGHWARA PROJECTS @KCUA island MEDIUM, NADiff window gallery 実家 JIKKA	東京 京都 神奈川 東京 東京
2011	SHOWCASE#1 curated by minoru shimizu Emotion Release .reprise 第15回岡本太郎現代芸術賞 Redefining the Multiple:13 Japanese Printmakers 加納俊輔×高橋耕平『パズルと反観』"Puzzle & Rumination"	eN arts 成安造形大学ギャラリーアートサイト 川崎市岡本太郎美術館 Ewing Gallery, UT Downtown Gallery	京都 滋賀 神奈川 テネシー
2008	CANON: 写真新世紀2011 東京展 one room '08 Thinking Print vol.2 -もう1つの写真表現 Curator's Eye 2008 "KANO works"	Social Kitchen, LABORATORY, Division 東京都写真美術館 京都造形芸術大学クラブ棟 京都芸術センター Gallery Maronie	京都 東京 京都 京都
2007	one room 3 "ライブサークル"	元立誠小学校	京都
2006	one room '08 Uchu hangable	京都造形芸術大学クラブ棟 gallery Den 58 FUKUGAN GALLERY	京都 大阪 大阪

BIBLIOGRAPHY | 展覧会評

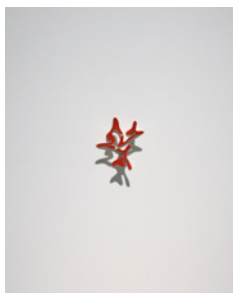
2014 ART IT 連載 清水権彦 批評のフィールドワーク 45
http://www.art-it.asia/tu/admin_ed_contri7_j/s14,IAPNtFyDaoleQWBi/

PUBLIC COLLECTION | コレクション

京都造形芸術大学 | eN arts collection

eN arts 京都市東山区祇園町北側円山公園内八坂神社北側 | phone & fax 075-525-2355 | www.en-arts.com | info@en-arts.com

白子勝之



UNTITLED, シナ材、顔料、膠、62 x 55 x 28 mm, 2014

私の作品は特定の意味を持たず、複数のイメージを内包しながらただそこに在るだけです。

KATSUYUKI SHIRAKO | 白子勝之

BIOGRAPHY | 経歴

1984 滋賀県生まれ
滋賀県在住

EDUCATION | 学歴

2010 京都市立芸術大学大学院美術研究科工芸専攻漆工修了
2009 京都市立芸術大学美術学部工芸科漆工専攻卒業

AWARDS | 受賞

2010 京都市立芸術大学大学院 修了制作展 市長賞
2007 京都市立芸術大学 作品展 平館賞

SOLO EXHIBITIONS | 個展

2013	exhibition 4	eN arts	京都
2012	exhibition 3	eN arts	京都
2011	exhibition 2	eN arts	京都
2010	exhibition 1	eN arts	京都

SELECTED GROUP EXHIBITIONS | グループ展

2014	eemy meeny miny moe red	eN arts	京都
2011	UNITED	eN arts	京都
2010	BIWAKO BIENNALE	近江八幡	滋賀
2008	線という形 闇という色	西行庵	京都

BIBLIOGRAPHY | 展覧会評

2013 ART iT 連載 清水穰 批評のフィールドワーク 38
http://www.art-it.asia/u/admin_ed_contri7_i/SXw6hoC7EWpJane53PF/
2010 「評論家が選ぶ注目の新人アーティスト 19人」清水穰氏より推薦 美術の窓 2010年6月号
2010 清水穰氏 月評第23回「植物の刹那と漆の永遠」美術手帖 2010年8月号

COLLECTION |

Private Collections
Corporate Collection
eN arts collection

COMMISSION WORKS |

The Ritz-Carlton, Kyoto

eN arts 京都市東山区祇園町北側円山公園内八坂神社北側 | phone & fax 075-525-2355 | www.en-arts.com | info@en-arts.com

関口正浩



遠くの正面 #1、oil on canvas, 1070 x 760 mm, 2012

絵画のことを、できるかぎり多く知りたい。素材、技法、技術、条件、良し悪し、可能性、いままでとこれから。保存・保管・修復、流通、消費、文脈、言説、歴史性、地域性、まつわることもすべて。まずは素材と技法から。

MASAHIRO SEKIGUCHI | 関口正浩

BIOGRAPHY | 経歴

1984 東京都生まれ
奈良県在住

EDUCATION | 学歴

2012 京都市立芸術大学大学院美術研究科博士課程美術専攻油画中退
2009 京都市立芸術大学大学院美術研究科修士課程絵画専攻油画修了
2007 京都精華大学芸術学部造形学科洋画コース卒業

SOLO EXHIBITIONS | 個展

2012	仮面	児玉画廊	東京
	project N 49 関口正浩	東京オペラシティアートギャラリー	東京
2011	反転・回転・反復	児玉画廊	東京
2010	平面B	児玉画廊	東京
2009	うまく見れない	児玉画廊	京都

SELECTED GROUP EXHIBITIONS | グループ展

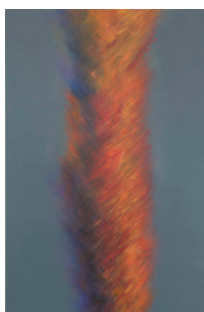
2014	eeny meeny miny moe red	eN arts	京都
2012	京都芸大博士展	ギャラリー@KCUA	京都
2011	VCCA展	上野の森美術館	東京
	絵の展示、池谷保・関口正浩・松田啓祐	清雲社	京都
	シヤッフル	白金アートコンプレックス	東京
	Good Looking Little Ones	児玉画廊	京都
	Kodama Gallery project 30 : Multiplication : Maoya x Masahiro Sekiguchi	児玉画廊	京都
2010	Is next phase coming?	児玉画廊	京都
2009	ignore your perspective 7	児玉画廊	東京
2007	LOCA展	京都市立芸術大学	京都

BIBLIOGRAPHY | 展覧会評

2013 ART IT 連載 清水樺 批評のフィールドワーク 7
http://www.art-it.asia/u/admin_ed_contri7_j/HRSJf0I2oFA9xOcpaE6/
2011 大島賢都氏「VOCA展2011 現代美術の展望 - 新しい平面の作家たち」p72-73
2011 清水樺氏「『二番狩り』の年の瀬」美術手帖2011年2月号 p184-185
2009 清水樺氏「分からなさの魅力」美術手帖2009年9月号 p172-173

eN arts 京都市東山区祇園町北側円山公園内八坂神社北側 | phone & fax 075-525-2355 | www.en-arts.com | info@en-arts.com

田中真吾



painting #8, oil on canvas, 910 x 652 mm, 2014

和蠟燭の上で燃える火を眺めていると、捉えきれないほどの激しい動きや、眼が眩むような色彩とは裏腹に、その存在がとても心許ないものに思えてくる。常に移ろい、明確な輪郭も質量も持たず、掴むことも叶わない火は、本当に「そこに在る」のだろうか。そんな存在を繋ぎとめるのは、消えた後に残される灰と、己の内に喚起される感覚なのかもしれない。

SHINGO TANAKA | 田中真吾

BIOGRAPHY | 経歴

1983 大阪府生まれ
京都府在住

EDUCATION | 学歴

2008 京都精華大学大学院芸術研究科博士前期課程芸術専攻修了
2006 京都精華大学芸術学部造形学科洋画専攻卒業

SOLO EXHIBITIONS | 個展

2013	かきつゝいの輪郭	eN arts	京都
2012	繋ぎとめる / 零れおちる	eN arts	京都
2012	白の解体	studio 90	京都
2011	機関にふれる	eN arts	京都
2010	踪跡	INAX GALLERY 2	東京
2009	灯に照らされた闇	studio 90	京都
2009	夢と現	eN arts	京都
2008	嘘をつたう	shinbi	京都
2008	ほどける距離	アートスペース虹	大阪
2004	文明の二重奏	CITY ギャラリー	大阪

SELECTED GROUP EXHIBITIONS | グループ展

2014	eeny meeny miny moe red	eN arts	京都
2013	カレンダー展	アートスペース虹	京都
2013	TSCA Rough Consensus	HOTEL ANTEROOM KYOTO	京都
2013	科学のあとに詩をかくこと	京都精華大学	京都
2011	UNITED	eN arts	京都
2010	琵琶湖ビエンナーレ	近江八幡市	滋賀
2009	函館トリエンナーレ	函館市	北海道
2008	Black State	STUDIO J	大阪
2008	ART COURT FRONTIER #6	アートコートギャラリー	大阪
2007	PIECES	海岸通ギャラリー CASO	大阪

BIBLIOGRAPHY | 展覧会評

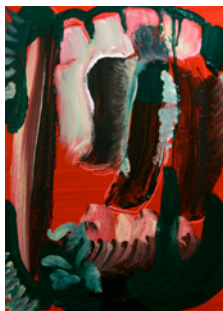
2011 小金沢智氏「評論の目」月刊 GALLERY 2011 年 1 月号
2012 MATTHEW LARKINGS 氏による展覧会評 THE JAPAN TIMES (2012.09.06)
<http://www.japantimes.co.jp/text/ta20120906a2.html>

eN arts 京都市東山区祇園町北側円山公園内八坂神社北側 | phone & tax 075-525-2355 | www.en-arts.com | info@en-arts.com

eN arts

〒605-0073 京都市東山区祇園町北側円山公園内八坂神社北側
www.en-arts.com | info@en-arts.com | 075-525-2355

松田啓佑



UNTITLED, oil on canvas, 460 x 335 mm, 2013

現実を自分の意識と合わせて、それを思い切り説明的に描くことで、現実と絵の表現を一致させることを目指しています。

KEISUKE MATSUDA | 松田啓佑

BIOGRAPHY | 経歴

1984 群馬県生まれ
京都府在住

EDUCATION | 学歴

2009 京都市立芸術大学大学院美術研究科絵画専攻油画修士
2007 京都市立芸術大学美術学部美術科油画専攻卒業

AWARDS | 受賞

2013 TOKYO WONDER WALL 2013 入選
2009 アートアワードトーキョー2009 佐藤直樹審査員賞

SOLO EXHIBITIONS | 個展

2014	STABILIZATION	eN arts	京都
2013	STRAIGHTFORWARD	eN arts	京都
2012	WORDS LIE III	eN arts	京都
2011	WORDS LIE II	eN arts	京都
2009	WORDS LIE	eN arts	京都

SELECTED GROUP EXHIBITIONS | グループ展

2014	eeny meeny miny moe red	eN arts	京都
2013	TOKYO WONDER WALL 2013	東京都現代美術館	東京
2013	KYOTO STUDIO	@KCUA	京都
2012	ドローイング レッスンズ	Galerie Aube (京都造形大学)	京都
2011	絵の展示	清雲荘	京都
2011	UNITED	eN arts	京都
2009	アートアワードトーキョー2009	アートアワードトーキョー丸の内	東京
2009	制作中!	ギャラリー16	京都
2008	足が非の絵画	大和プレス Viewing Room	広島
2008	制作中!	ギャラリー16	京都

BIBLIOGRAPHY | 展覧会評

2012 ART IT 連載 清水権 批評のフィールドワーク 24/25
http://www.art-it.asia/u/admin_ed_contri7_j/fcPmV4CIUhZ5disNospl/
2010 清水権氏 月評第18回 正確な「ヘタさ」 美術手帖 2010年3月号
2010 特別特集「新世代アーティスト宣言!」 美術手帖 2010年6月号

eN arts 京都市東山区祇園町北側円山公園内八坂神社北側 | phone & fax 075-525-2355 | www.en-arts.com | info@en-arts.com

eN arts

〒605-0073 京都市東山区祇園町北側円山公園内八坂神社北側
www.en-arts.com | info@en-arts.com | 075-525-2355